

Microsoft Windows



Ambiente de trabalho



Botão Iniciar I

● **Lado Esquerdo**

- Para guardar atalhos para as aplicações mais genéricas (Internet, E-mail) e para aquelas que vierem a ser mais frequentemente utilizadas

● **Programas (All Programs)**

- Para executar as diferentes aplicações instaladas no sistema
- Algumas opções aparecem seguidas de uma pequena seta (▶), para indicar a existência de opções adicionais em menus secundários



● **Os Meus Documentos / As Minhas Imagens / A Minha Música (My Documents / My Pictures / My Music)**

- Para aceder rapidamente aos documentos do próprio utilizador

Botão Iniciar II

- **O Meu Computador (My Computer)**
 - Para navegar na hierarquia de pastas e documentos do sistema
- **Painel de Controle (Control Panel)**
 - Para configurar o conjunto dos diferentes aspectos do sistema
- **Ajuda (Help and Support)**
 - Para encontrar ajuda para os problemas e dúvidas que possam surgir durante a utilização do sistema
- **Procurar (Search)**
 - Para localizar pastas e documentos específicos
- **Sair (Log Off)**
 - Para terminar a sessão de trabalho corrente
- **Encerrar o Computador (Turn Off Computer)**
 - Para desligar o computador



Barra de tarefas

● **Objectos da barra de tarefas**

- Botão Iniciar
- Área de tarefas
- Indicadores de dispositivos
 - Indicador de relógio
 - Indicador de volume
 - Indicador de impressão
 - ...

● **O Windows é um sistema operativo multi-tarefa**

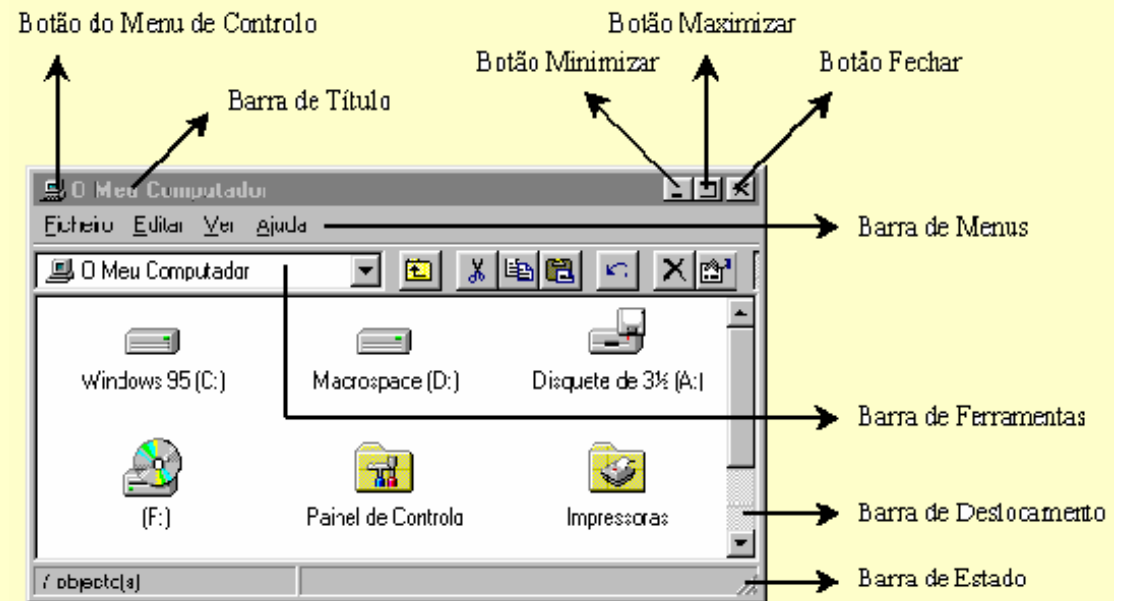
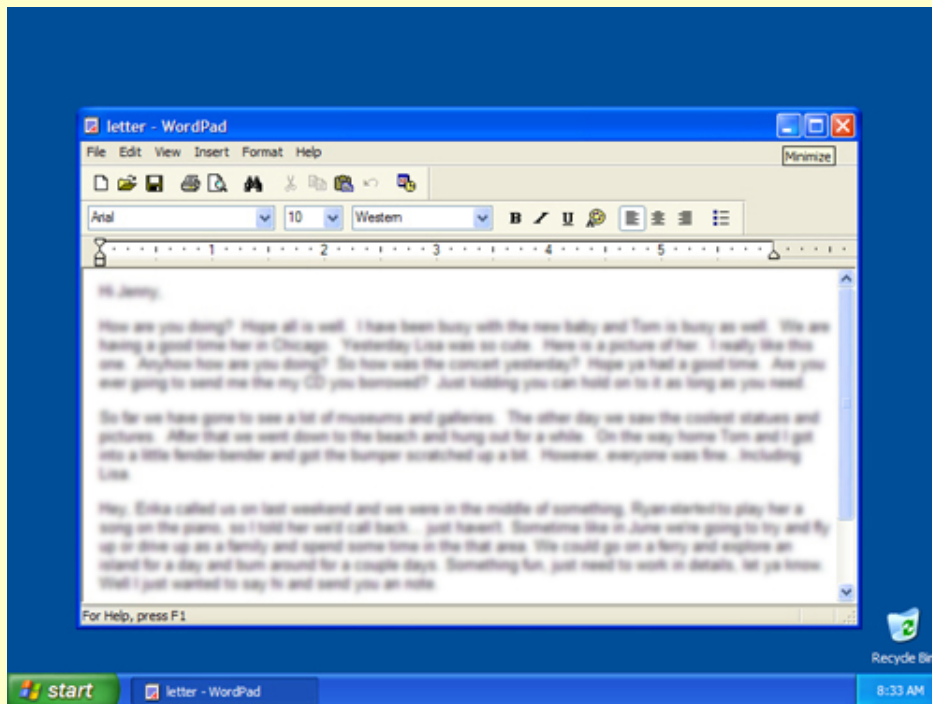
- A cada tarefa corresponde uma janela no ambiente de trabalho e um botão na barra de tarefas
- Em cada momento, apenas uma das janelas é a janela activa
- Para activar uma tarefa basta seleccionar o respectivo botão



Janelas

● Aspectos gerais

- As janelas são objectos rectangulares utilizados para enquadrar e delimitar o espaço ocupado pelas tarefas no ecrã
- Sempre que se inicia uma nova tarefa, o Windows cria uma janela com o conteúdo da tarefa em causa e apresenta-a como sendo a janela activa



Ícones I

● *O que são?*

- Pequena representação gráfica dos objectos do sistema
- São definidos por duas propriedades básicas: nome e desenho

● *Tipo de ícones*

- **Aplicações:** são os programas que permitem tirar partido das potencialidades do sistema. Os processadores de texto, os jogos e os programas de desenho são exemplos de aplicações
- **Documentos:** são os ficheiros de dados propriamente ditos. São representados pelo ícone associado à aplicação que os criou. O abrir de um documento implica a execução dessa aplicação. Os textos, os desenhos e os sons são exemplos de documentos
- **Atalhos:** objectos especiais que apenas referenciam outros objectos. São identificados pelo símbolo ↗ no canto inferior esquerdo dos ícones. Servem para evitar futuras pesquisas de um dado objecto e para facilitar o acesso rápido a objectos frequentemente utilizados. O ambiente de trabalho e o botão Iniciar são os locais habitualmente utilizados para colocar atalhos



EXCEL.EXE



Telefones.doc

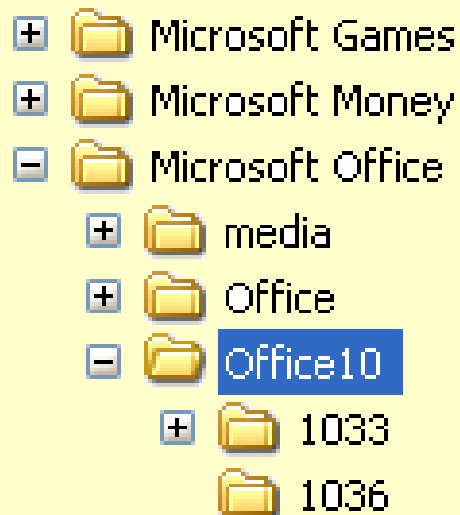


RealPlayer
Basic

Ícones II

● *Tipo de ícones*

- **Pastas:** servem para estruturar as aplicações, documentos e atalhos numa hierarquia em forma de árvore
- **Unidades de disco, disquete e CD-ROM:** são as unidades de suporte à estrutura de pastas
- **O Meu Computador:** representa o computador como um todo
- **Reciclagem:** serve para guardar temporariamente objectos não necessários



3 1/2 Floppy (A:)



Local Disk (C:)



CD-RW Drive (F:)



My Computer



Recycle Bin

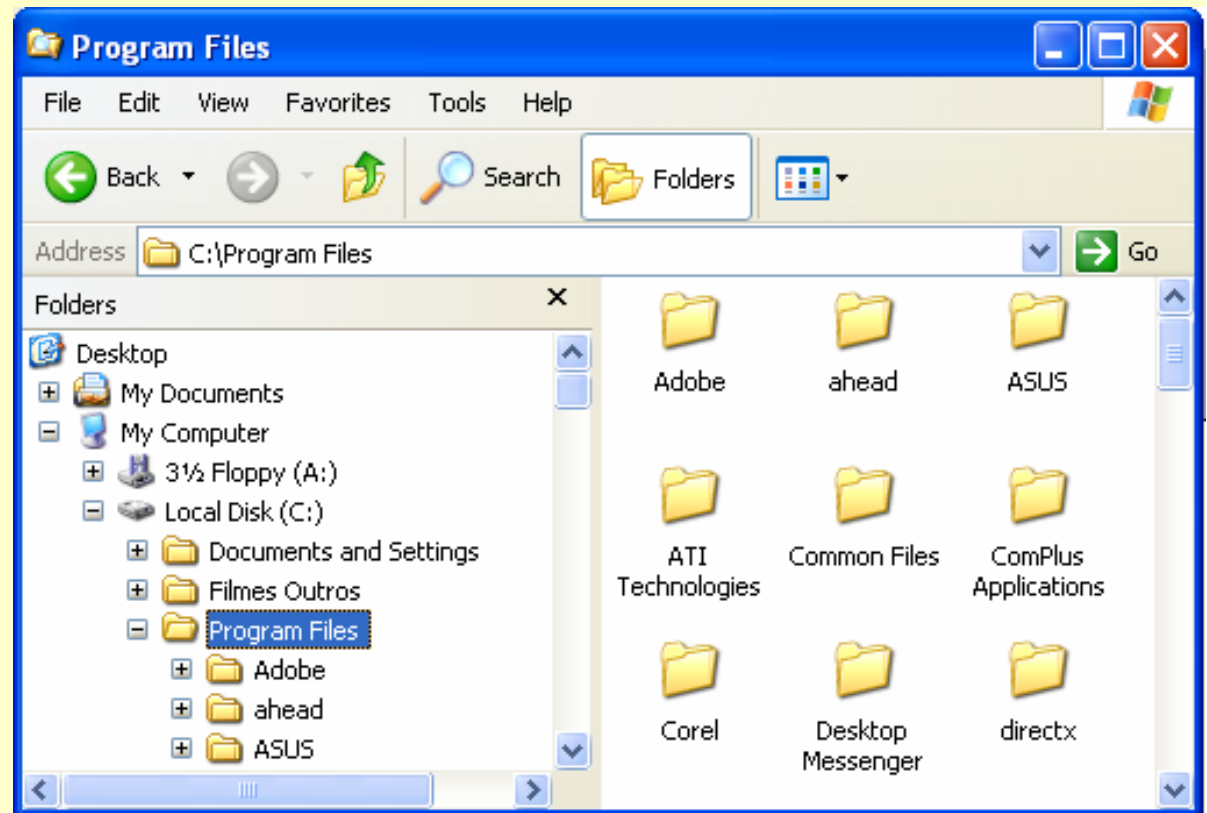
O Meu Computador I

● **Funcionalidade**

- Navegação na hierarquia de pastas do sistema
- Rápido acesso aos objectos do sistema
- Fácil gestão dos objectos do sistema

● **Opção Pastas (Folders): corpo da janela dividido em duas partes**

- O lado esquerdo contém a hierarquia de pastas: expansão (+) e contracção (-) de pastas
- O lado direito mostra o conteúdo da pasta seleccionada



O Meu Computador II

- **Botões de navegação**

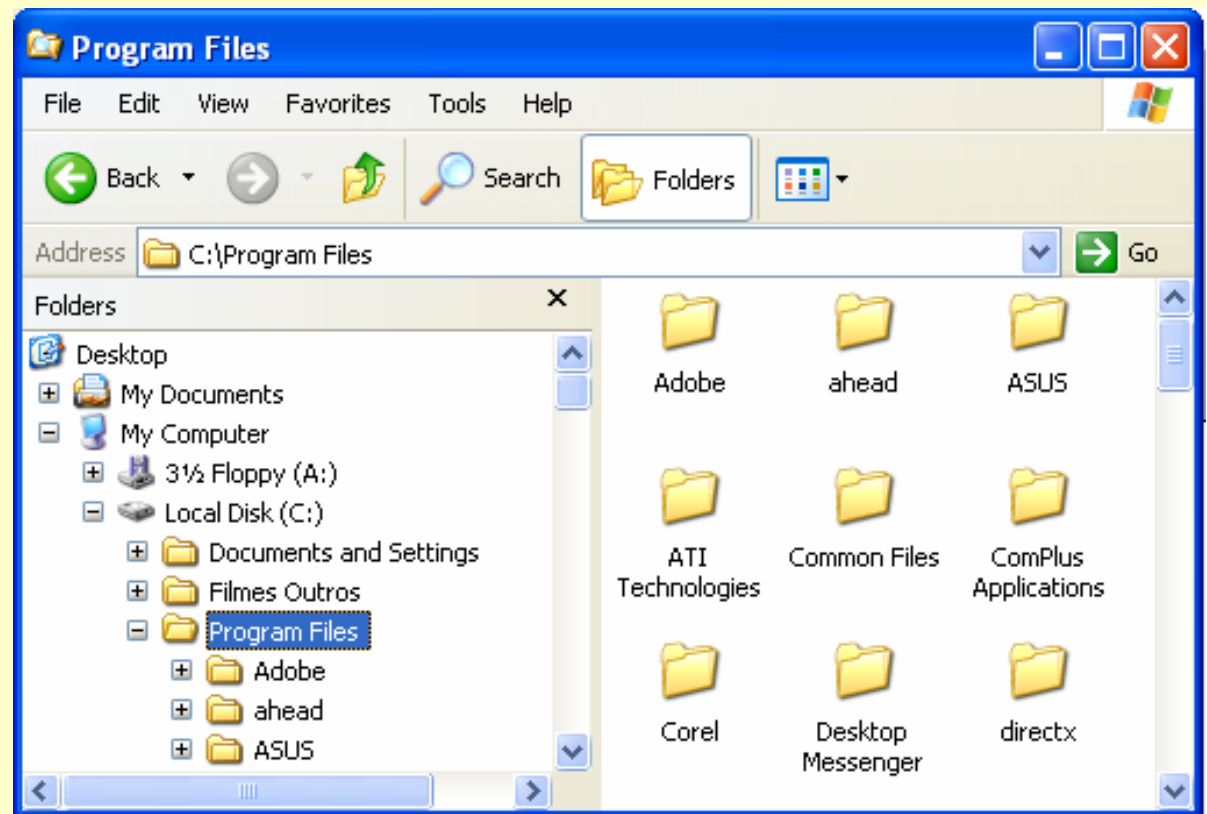
- Retroceder (Back)
- Avançar
- Para cima
- Ir para (Go)

- **Botão Vistas**

- Ícones Grandes
- Ícones Pequenos
- Lista
- Detalhes
- Miniaturas

- **Outros**

- Procurar (Search)
- Pastas (Folders)



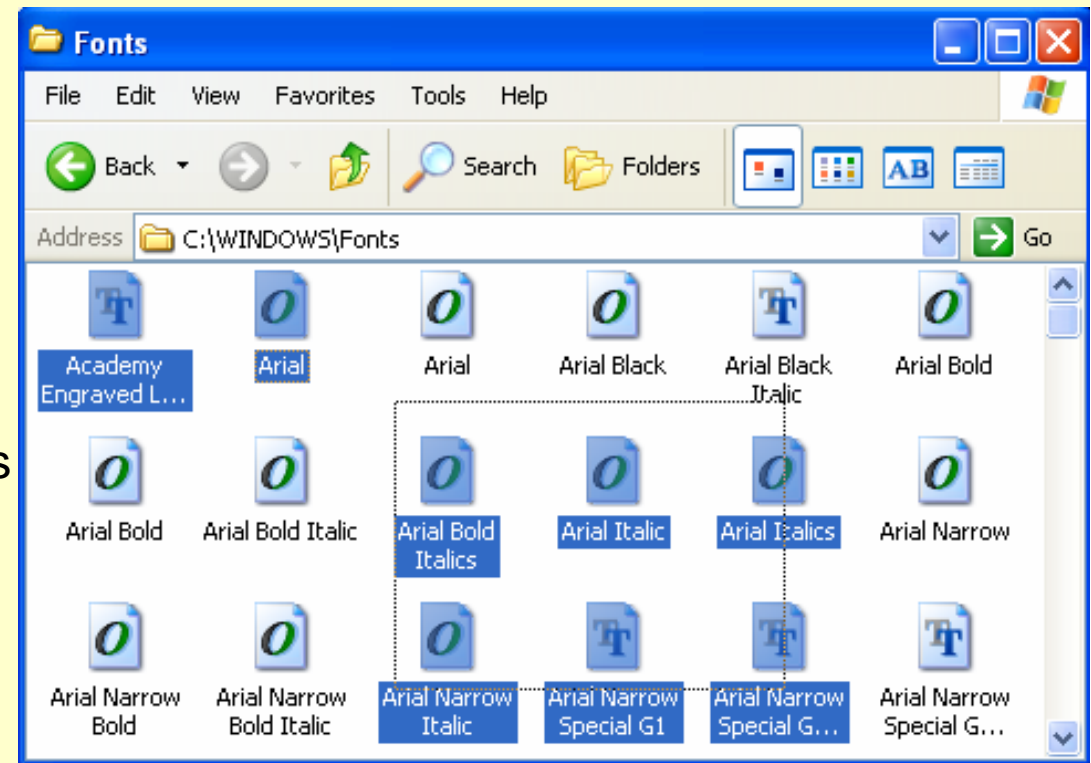
O Meu Computador III

● **Seleccionar objectos**

- Seleccionar apenas um objecto
 - Premir com o botão esquerdo do rato sobre o ícone do objecto desejado
- Seleccionar múltiplos objectos
 - Pressionar a tecla <CONTROL> à medida que se selecciona os vários objectos
 - Pressionar o botão esquerdo do rato e deslocar o ponteiro de modo a desenhar uma área que enquadre os ícones dos objectos a seleccionar

● **Abrir objectos**

- Duplo clique sobre o ícone que representa o objecto

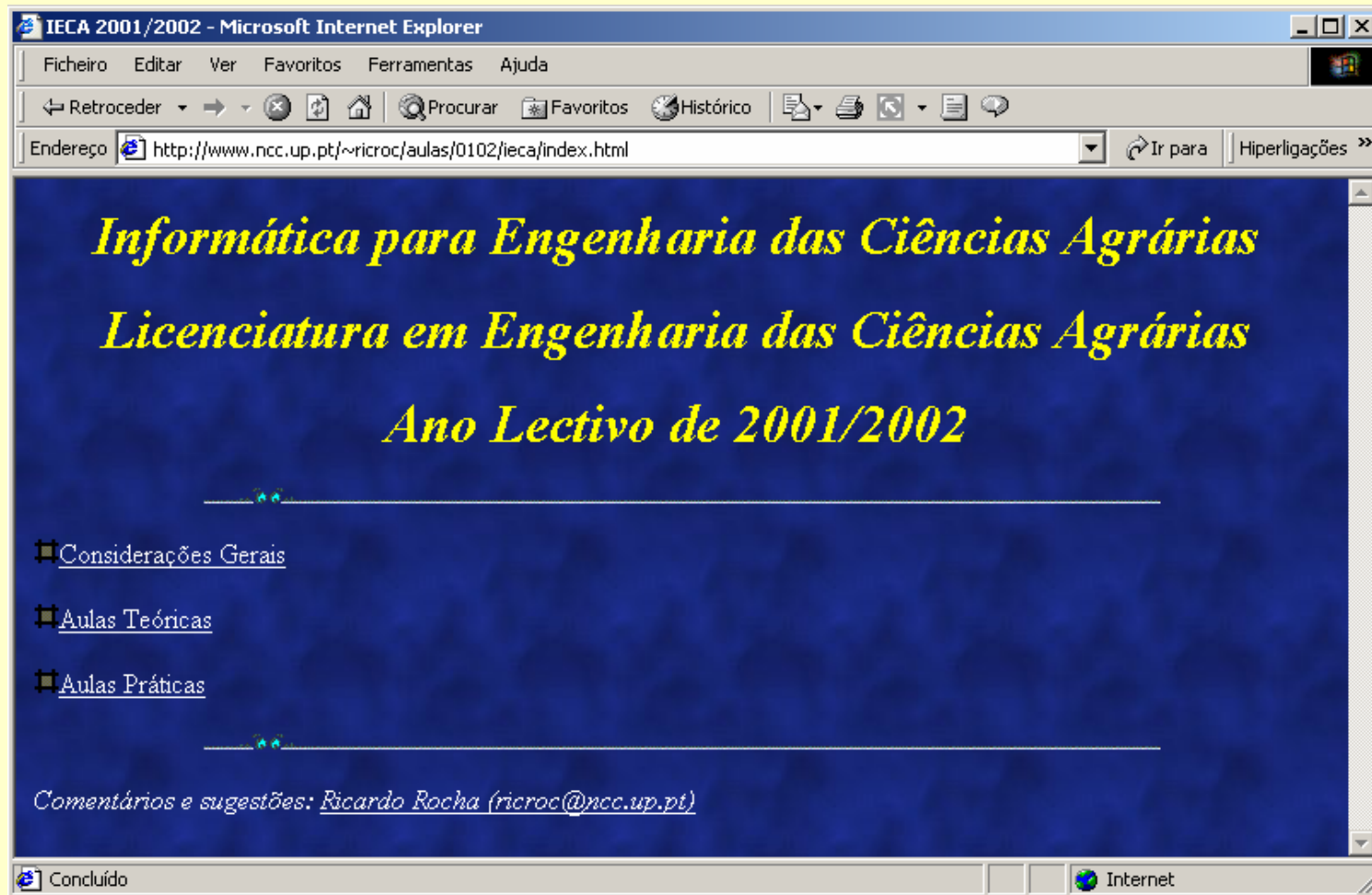


O Meu Computador IV

● ***Técnica de arrastar e largar***

- Simplifica as operações de copiar e mover objectos
- Operações por defeito
 - **Criar atalho**: o objecto seleccionado é do tipo aplicação
 - **Mover**: o local de destino é uma pasta da mesma unidade de disco
 - **Copiar**: o local de destino é noutra unidade de disco
- Especificar operação
 - **Mover**: tecla de <SHIFT>
 - **Copiar**: tecla de <CONTROL> (símbolo +)
 - **Criar atalho**: teclas de <CONTROL> e <SHIFT> simultaneamente (símbolo ↞)

Internet Explorer



Internet Explorer