

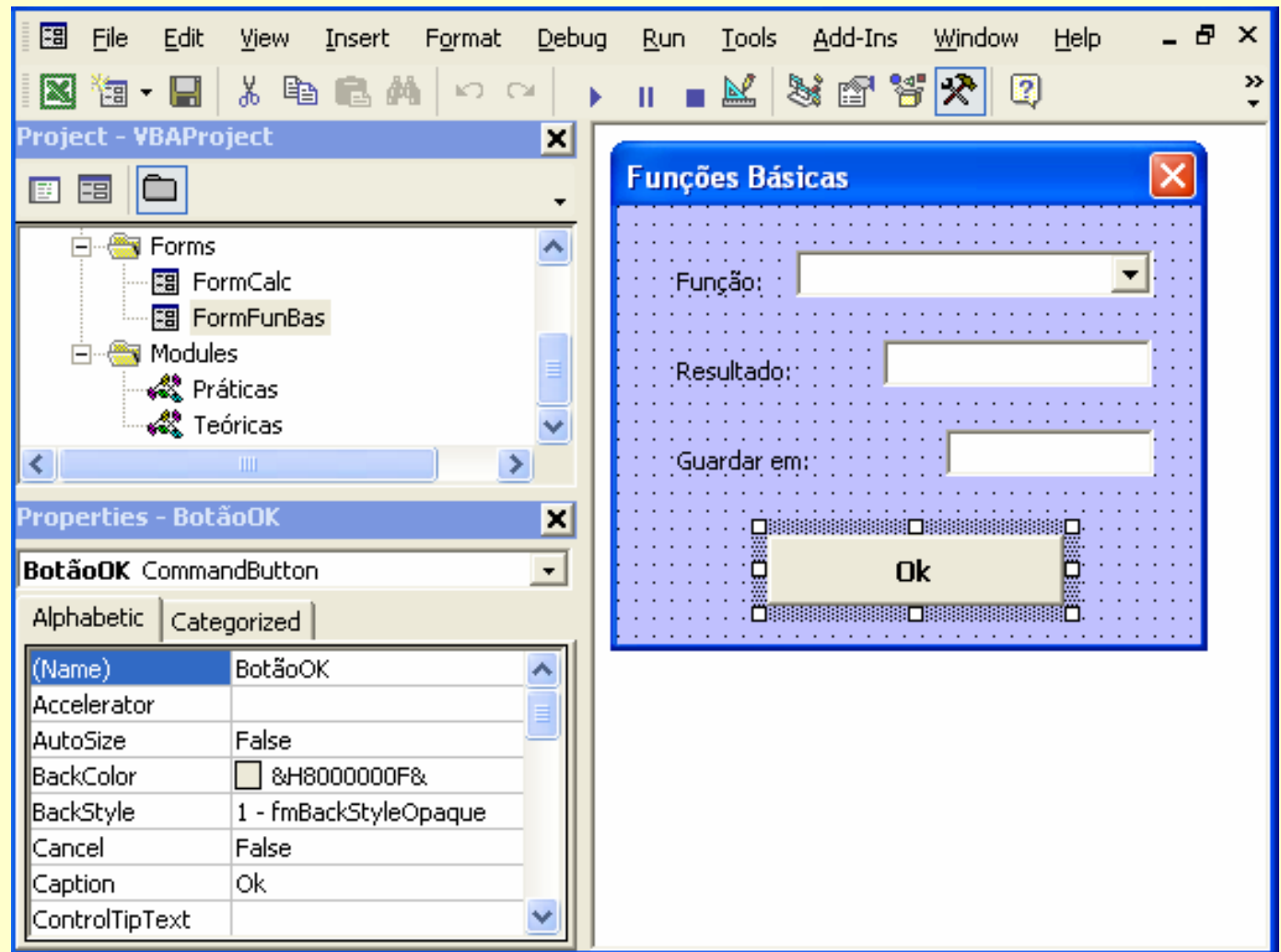
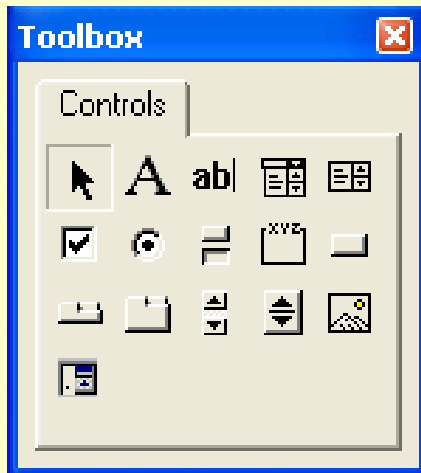
Formulários e Controlos

Formulários

- Menu <Inserir> seguido da opção <UserForm>

Controlos

- Caixa de ferramentas



Objectos Control I

● **Propriedades comuns**

- **Name**: nome que identifica o controlo
- **Left / Top**: posição relativa ao canto superior esquerdo do formulário
- **Height / Width**: altura e comprimento do controlo
- **BackColor / ForeColor**: cor do fundo e cor do texto do controlo
- **Font**: tipo de letra do controlo
- **Caption**: texto presente no controlo
- **ControlTipText**: texto de ajuda para quando se mantém o foco sobre o controlo
- **TabIndex**: ordem de navegação do controlo (utilizando a tecla *Tab*)
- **TabStop**: se **False** previne a navegação por intermédio da tecla *Tab*
- **Visible**: visibilidade do controlo
- **Enabled**: se **False** previne o controlo de receber o foco e responder a eventos
- **Locked**: se **True** previne o utilizador de editar o valor presente no controlo

Objectos Control II

● **Command button**

- `CommandButton_Click()`: ocorre quando o botão é premido

● **Text box**

- `TextBox_Change()`: ocorre quando o conteúdo da caixa é alterado

● **Combo / List boxes**

- `.AddItem`: adiciona uma nova entrada à caixa
- `.ListIndex`: entrada seleccionada na caixa (a primeira entrada é a zero)
- `ComboBox_Change()`: ocorre quando o conteúdo da caixa é alterado

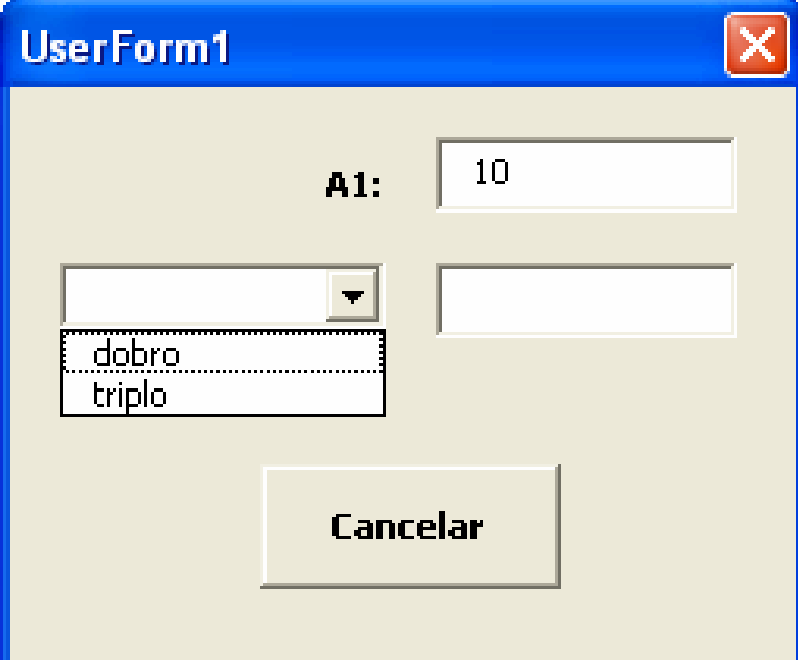
● **UserForm**

- `UserForm_Initialize()`: ocorre quando o formulário é iniciado

Objectos Control III

Exemplo

- O formulário ao lado possui duas caixas de texto de nomes **CaixaValor** e **CaixaResultado**, uma caixa de combinação de nome **ListaFunções** e um botão de comando de nome **BotãoCancelar**. Defina os procedimentos necessários para obter a seguinte funcionalidade:
- O activar do formulário deve copiar para **CaixaValor** o conteúdo da célula A1 e deve iniciar **ListaFunções** com os itens dobro e triplo
- A selecção de um item em **ListaFunções** deve colocar em **CaixaResultado** o resultado da aplicação do item seleccionado sobre o valor em **CaixaValor**. Por exemplo, se **CaixaValor** apresentar o valor 10 e o item seleccionado for dobro, então **CaixaResultado** deverá ficar com o valor 20
- O pressionar do **BotãoCancelar** deve fechar o formulário



The screenshot shows a window titled "UserForm1" with a standard Windows-style title bar (blue background, red close button). The form contains the following elements:

- A text box labeled "A1:" containing the value "10".
- A dropdown menu (combobox) with a downward arrow icon. The dropdown list is open, showing two items: "dobro" and "triplo".
- A second empty text box to the right of the dropdown menu.
- A button labeled "Cancelar" at the bottom center of the form.

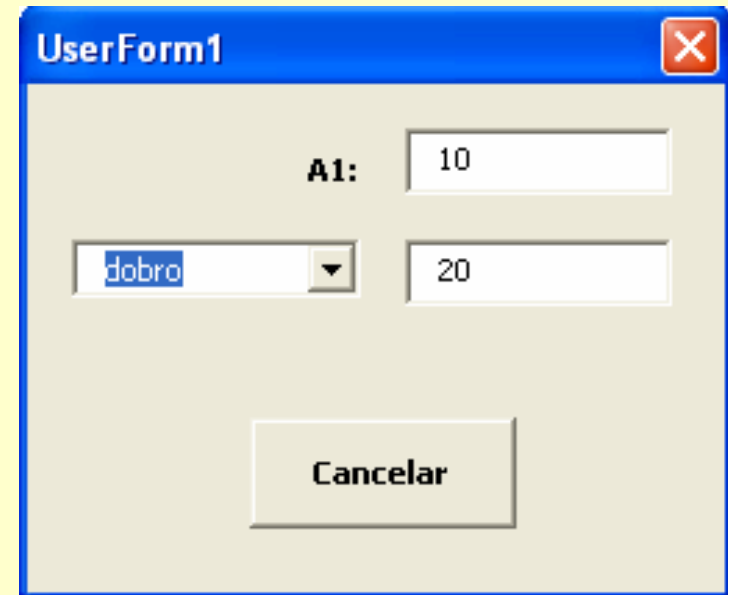
Objectos Control IV

Exemplo

```
Private Sub UserForm_Initialize()  
    CaixaValor = Range("A1")  
    ListaFunções.AddItem "dobro"  
    ListaFunções.AddItem "triplo"  
End Sub
```

```
Private Sub ListaFunções_Change()  
    If CaixaValor = "" Then  
        CaixaResultado = ""  
    ElseIf ListaFunções.ListIndex = 0 Then  
        CaixaResultado = 2 * CaixaValor  
    ElseIf ListaFunções.ListIndex = 1 Then  
        CaixaResultado = 3 * CaixaValor  
    End If  
End Sub
```

```
Private Sub BotãoCancelar_Click()  
    Unload UserForm1  
End Sub
```



The screenshot shows a window titled "UserForm1" with a standard Windows-style title bar (blue background, close button). The form has a light gray background. At the top right, there is a label "A1:" followed by a text box containing the number "10". Below this, there is a dropdown menu with "dobro" selected and a small downward arrow. To the right of the dropdown is another text box containing the number "20". At the bottom center of the form is a button labeled "Cancelar".

`fecha o formulário